

The church

הכנסייה



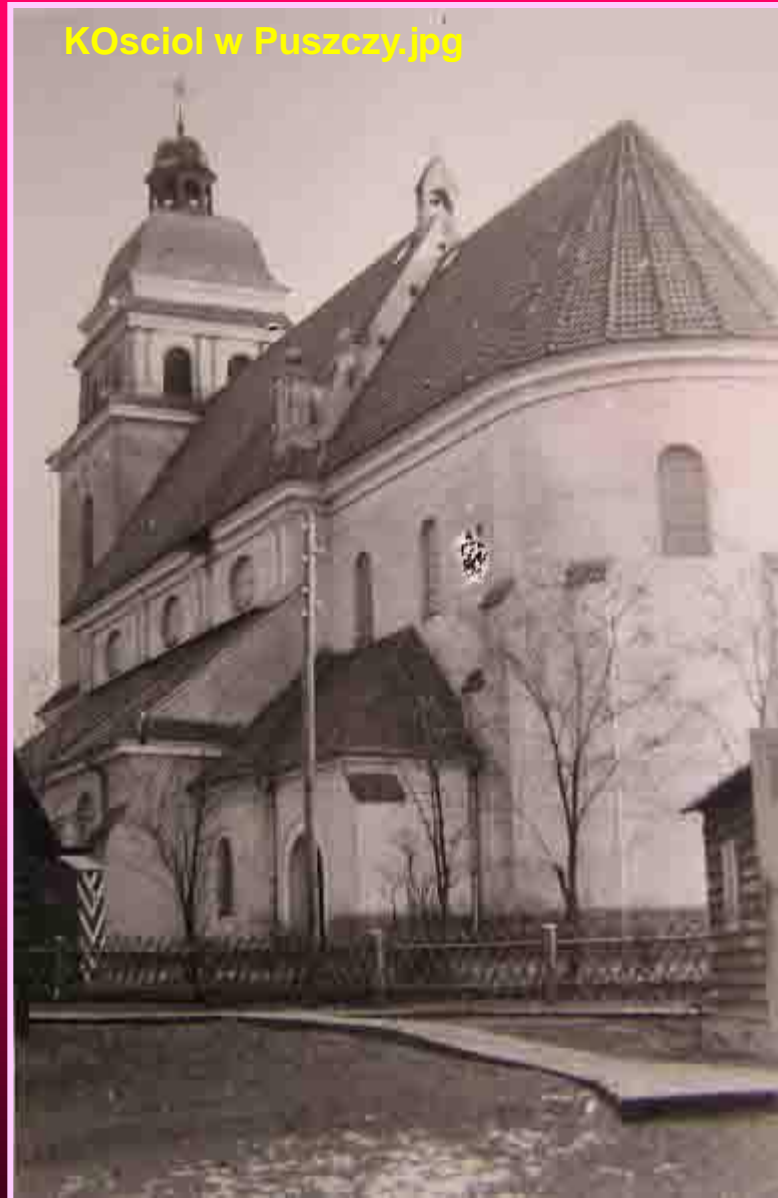
View to Mary Magdalene Church מבט אל כנסיית מריה מגדלנה

spalony kosciol od zamojskiej.jpg



הכנסייה השרופה – מבט מרחוב זמושץ' על רקע
החורף הפולני
The Church back view winter time

KOsciol w Puszczy.jpg



הכנסייה – מבט אחורי
The church back view



**כיכר השוק לא ביום שוק בשנת 1918 חנויות יהודיות על רקע הכנסייה.
Market Place not on a market day photo taken in 1918.
Jewish Shops, in the background the church**

next

prev.



מבט אל כנסיית מריה מגדלנה מבית הקברות
היהודי לפני המלחמה.
View to Mary Magdalene Church from the
Jewish Cemetery

S1 Sarzynscy Klejment Klawisz.JPG



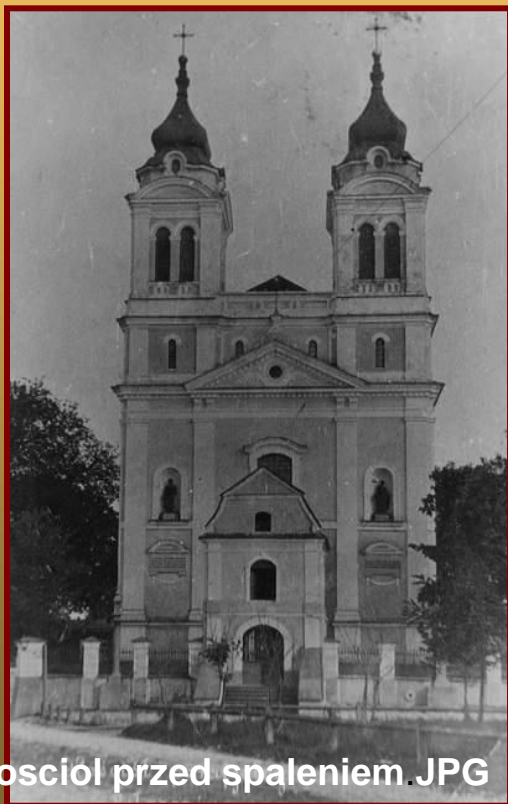
Church procession

תהלוכות של הכנסייה



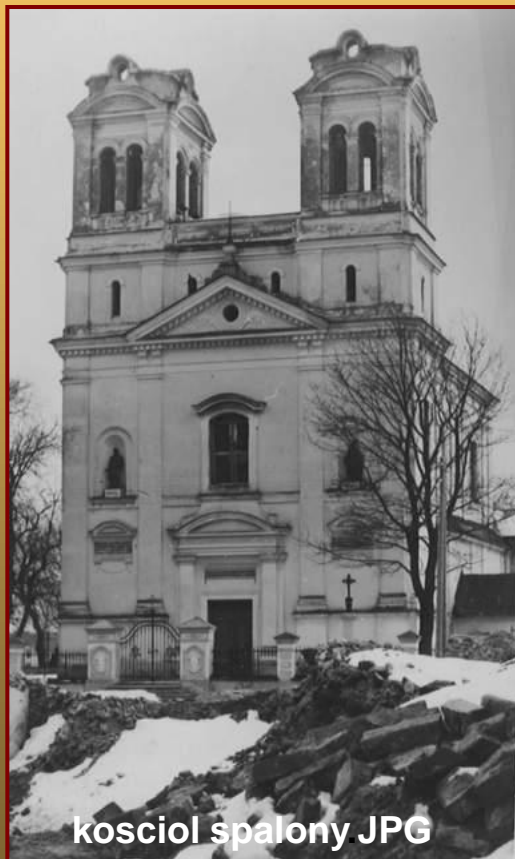
הכנסייה שנפגעה בשריפה

The church that was damaged by the fire



kosciol przed spalaniem.JPG

לפני השריפה
Before the Fire

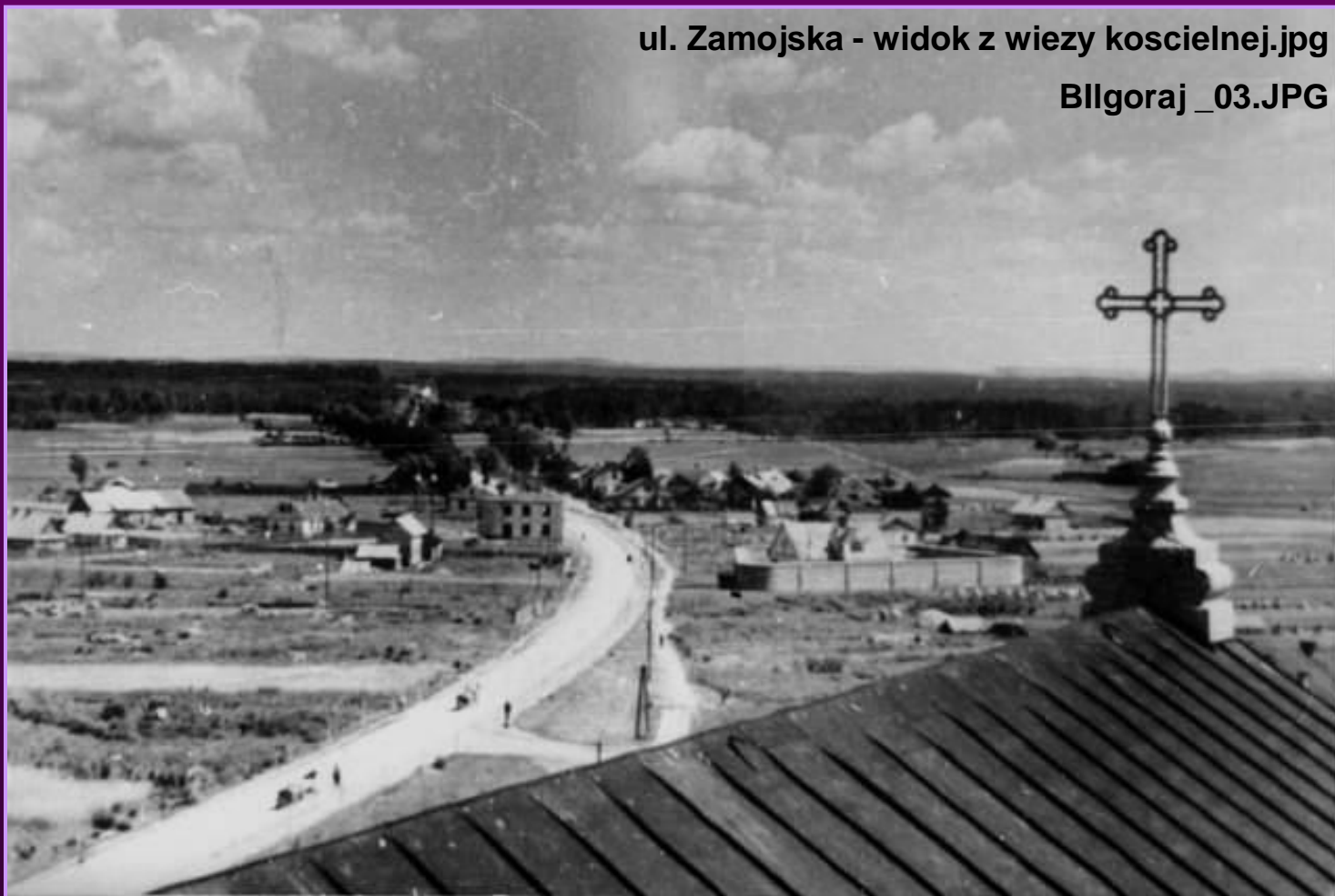


kosciol spalony.JPG

after the fire לאחר השריפה



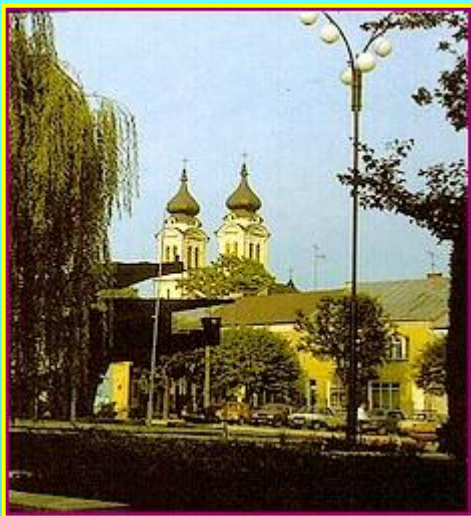
kosciol spalony2.jpg



רחוב זמושץ' לאחר פינוי הריסות, בתום המלחמה, מבט מגג הכנסייה.
Zamojska street after wrecking look from the church roof.

next

prev.



כנסיות העיירה

